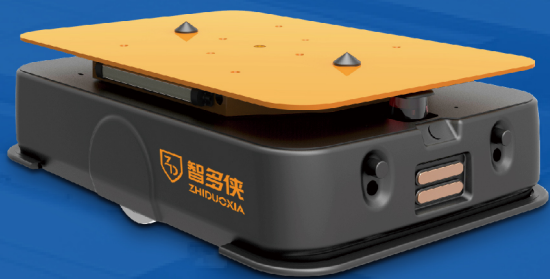
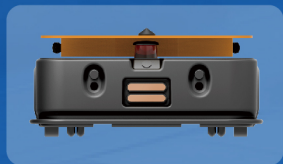




智多侠系列 潜伏式搬运机器人NAL10

NAL10潜伏式机器人工作过程完全自主定位导航，智能规划路径，高精度定位导航、智能避障、运行稳定可靠、工作高效快捷。满足多种高危、复杂应用环境需求，运行安全可靠。机器人自主运输、自主分拣、自主搬运，整个搬运及分拣环节完全智能化控制，无需人工干预，实现无人化操作运行。

产品优势



- 新颖的工业设计，定制化解决方案，支持料架、料框、定制托盘等载具
- 集成后尺寸更小，底盘高度更低，对环境场地限制要求更小，可应用场景更多
- 激光 SLAM 导航，定位更精准，部署更智能
- 可自动识别库位，精准叉取放托盘，搬运更灵活智能
- 安全防护再升级，360°多重保护，配合语音播报提示功能，防护更可靠
- 可实现 360°的转向与顶升货物的转向，搬运更灵活、更智能
- 配备调度系统，支持多机集群协同调度
- 360°无死角旋转，搬运更灵活、更智能

基本参数

	NAL10-500	NAL10-1000
车型	中载标准底盘	中载标准底盘
导航方式	激光SLAM	激光SLAM
外形尺寸(mm)	1050x700x325	900x700x265
额定负载	500KG	1000KG
自重(含电池)	225KG	350KG
举升高度	60mm	70mm
最大运行速度(满载/空载)	1/1.5m/s	1.2/1.5m/s
最大爬坡能力(满载/空载)	3/5%	3%
行走方向	前进/后退/弧线 转弯/原地旋转	前进/后退/弧线 转弯/原地旋转
定位精度	±10mm	±10mm
料架最小库宽度	800mm	800mm

电池性能

	NAL10-500	NAL10-1000
电池类型	锂电	磷酸铁锂电
标称电压	48v	48V
额定容量	30Ah	50Ah
电池寿命	满充满放500次	满充满放500次
输入电压	220v/380v	220v/380v
工作时间	7-8h	8h
充电方式	手动/自动	手动/自动
充电时间(手/自)	2h	2h

安全性能

	NAL10-500	NAL10-1000
激光避障	√	√
接触避障	√	√
急停按钮	√	√
声光报警	√	√



多传感器安全防护